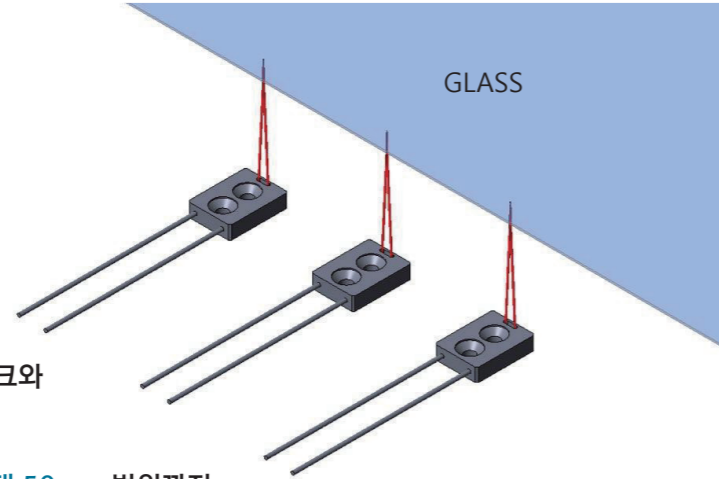


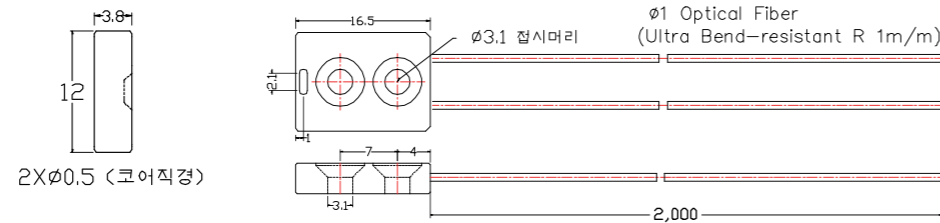
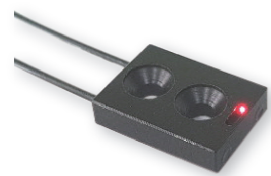
한정반사형 화이버 유니트 : 박형 타입 특징

투명체의 유리기판 또는 불투명체의 물체를 배경의 반사율이 높은 경우나 검출하고자 하는 워크와 가까이 있을때 배경의 영향을 받지않고, 워크와의 거리에 맞게 중심을 조절하여 **최소 1mm** 에서 **최대 50mm** 범위까지 안전하게 검출할 수 있습니다.



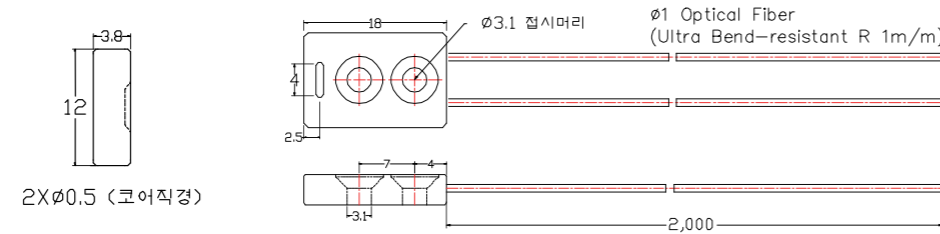
GPF-D028-S

곡률반경	사용온도	사각블럭	코어직경	케이블 종류, 굵기	프리컷	검출거리
R1	-30℃ ~ +70℃	12×16.5×3.8	2× ∅0.5(코어직경)	∅1.0 Optical fiber	가능	0~3mm



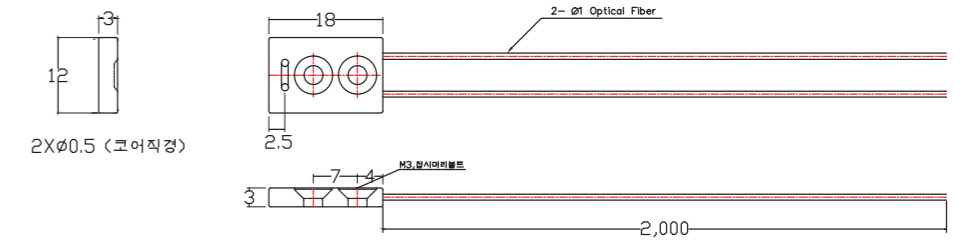
GPF-D028-L

곡률반경	사용온도	사각블럭	코어직경	케이블 종류, 굵기	프리컷	검출거리
R1	-30℃ ~ +70℃	12×18×3.8	2× ∅0.5(코어직경)	∅1.0 Optical fiber	가능	1~6mm



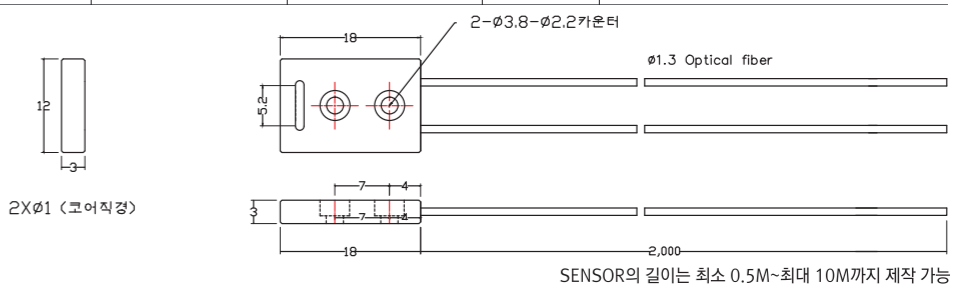
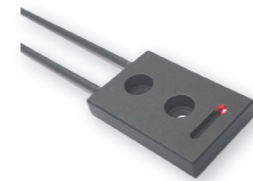
GPF-D028-L2

곡률반경	사용온도	사각블럭	코어직경	케이블 종류, 굵기	프리컷	검출거리
R15	-30℃ ~ +70℃	12×18×3	2× ∅0.5(코어직경)	∅1.0 Optical fiber	가능	1~5mm



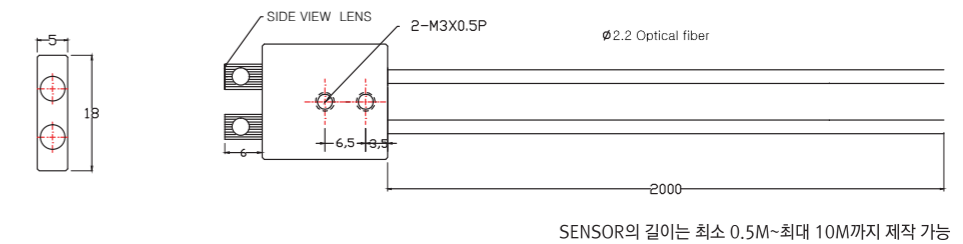
GPF-D028-HL

곡률반경	사용온도	사각블럭	코어직경	케이블 종류, 굵기	프리컷	검출거리
R20	-30℃ ~ +70℃	12×18×3	2× ∅1.0(코어직경)	∅1.3 Optical fiber	가능	2~20mm



GPF-D023-LF-HM(★)

곡률반경	사용온도	사각블럭	렌즈직경	케이블 종류, 굵기	프리컷	검출거리
R20	-30℃ ~ +70℃	18×20×5	SIDE VIEW ∅2.8	∅2.2 Optical fiber	가능	10mm



한정반사형 화이버 유니트 및 영상 투과형 화이버 유니트 반사형 화이버 유니트 한정반사형 화이버 유니트 진공형 화이버 유니트